

## Informationen über den Verein

**MÄDCHENHAUS**

Bielefeld e.V.

Beratung/  
Prävention

Inobhutnahme/  
Intensiv

Verselbständigung

Mädchen-  
beratungsstelle

Anonyme   
Zufluchtstätte


Mädchenwohnen  
Linah

Fachberatungsstelle  
gegen Zwangsheirat

Intensivwohngruppe  
37 Grad

Mädchenwohnen  
Hannah

Mädchenwohnen  
Hedda

Fachstelle  
Gewaltschutz bei  
Behinderung 

Munah  
Ambulante Hilfen

Der Verein Mädchenhaus Bielefeld e.V. wurde 1987 gegründet und ist anerkannter Träger der Kinder- und Jugendhilfe. Der Schwerpunkt der Arbeit liegt in der Unterstützung von Mädchen und jungen Frauen mit und ohne Behinderung, die sexualisierte, körperliche und/oder psychische Gewalt erlebt haben.

Mädchen und junge Frauen werden mit den verschiedenen Angeboten dabei unterstützt, Schutz und Sicherheit zurückzugewinnen und selbstbestimmte Zukunftsperspektiven zu entwickeln.

Die wesentlichen Prinzipien des Vereins sind die feministische Grundhaltung, die Parteilichkeit für die Mädchen und jungen Frauen sowie die inklusive und interkulturelle Ausrichtung.

Darüber hinaus setzt sich das Mädchenhaus auf gesellschaftspolitischer Ebene für Gewaltfreiheit, Geschlechtergerechtigkeit, Vielfalt und Teilhabe für Mädchen und junge Frauen ein.

*Unter Mädchen und jungen Frauen versteht der Verein Mädchenhaus Bielefeld e.V. Personen, die sich selbst als weiblich definieren oder von der Gesellschaft als weiblich angesehen werden.*

[www.maedchenhaus-bielefeld.de](http://www.maedchenhaus-bielefeld.de)

# Munah

# Munah

## Kontakt

Postanschrift:  
Mädchenhaus Bielefeld e.V. | Mädchenwohnen Munah  
Mauerstraße 8 | 33602 Bielefeld

0521.17 88 13  
[munah@maedchenhaus-bielefeld.de](mailto:munah@maedchenhaus-bielefeld.de)

**MÄDCHENHAUS**

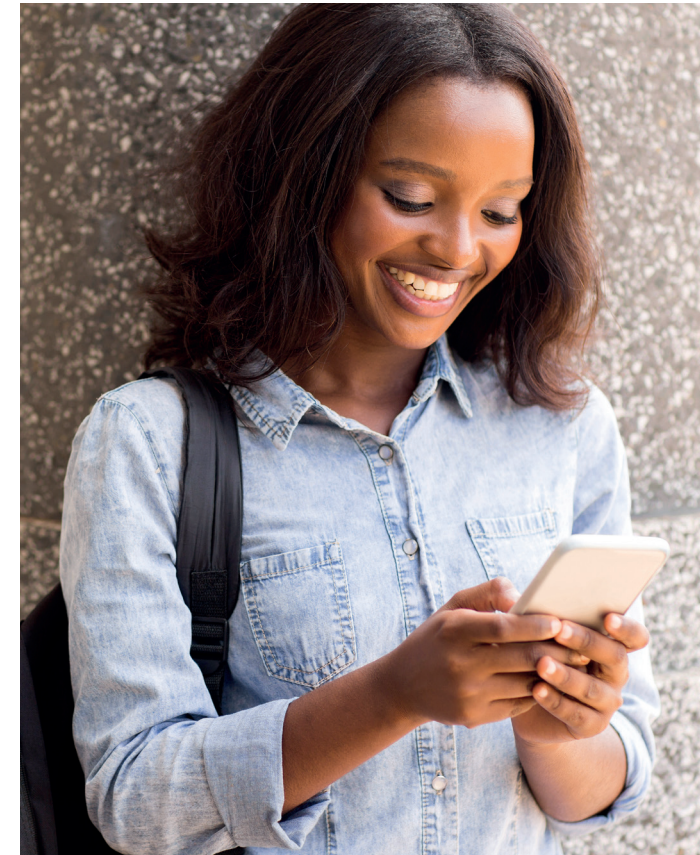
Bielefeld e.V.

Wenn Sie weitere Informationen über die Arbeit des Mädchenhaus Bielefeld e.V. erhalten möchten oder Mitglied im Förderverein werden wollen, dann nehmen Sie gerne Kontakt mit uns auf. Wir stehen Ihnen jederzeit für Fragen zur Verfügung.

0521.17 88 13  
[info@maedchenhaus-bielefeld.de](mailto:info@maedchenhaus-bielefeld.de)

Spendenkonto: Förderverein Mädchenhaus Bielefeld e.V.  
Sparkasse Bielefeld | BIC SPBIDE33XXX | IBAN DE20 4805 0161 0047 0032 15

Ambulant Betreutes Wohnen  
Sonstige Betreute Wohnform



[www.maedchenhaus-bielefeld.de](http://www.maedchenhaus-bielefeld.de)

## Ziele

- Hilfe zur Selbsthilfe bei der Entwicklung einer eigenständigen und selbstbestimmten Lebensführung
- Entwicklung von Alltagskompetenz, Tagesstruktur und eigenständiger Freizeitgestaltung
- Entwicklung einer schulischen/beruflichen Perspektive und Unterstützung bei der Umsetzung
- Erlernen eines angemessenen Umgangs mit zur Verfügung stehenden finanziellen Mitteln
- Entwicklung von Kompetenzen im Umgang mit Behörden
- Aufbau von unterstützenden sozialen Kontakten und Beziehungen
- Stärkung psychischer Stabilität
- Erarbeitung eines lösungsorientierten Umgangs mit Krisen

## Rechtsgrundlagen

„Munah“ richtet sich an Mädchen und junge Frauen, die Hilfen zur Erziehung gemäß §§ 27 ff. i.V.m. § 34 SGB VIII oder Hilfen für junge Volljährige gemäß § 41 i.V.m. § 34 SGB VIII oder Eingliederungshilfen nach § 35a i.V.m. § 34 und § 41 SGB VIII erhalten. Maßnahmen nach §§ 53/54 ff. SGB XII können in Einzelfällen beantragt werden.

0521.17 88 13

## Zielgruppe

**Die Zielgruppe sind Mädchen und junge Frauen im Alter zwischen 16 und 27 Jahren in der Phase der Verselbständigung.**

**Die Angebote richten sich an Mädchen und junge Frauen, die z.B.**

- Unterstützung beim Start in das eigenständige Wohnen benötigen
- sich in schwierigen Lebenslagen befinden
- professionelle Begleitung bei der Verselbständigung benötigen
- seelische, körperliche und/oder sexualisierte Gewalt erlebt haben
- von Zwangsheirat bedroht oder betroffen sind
- minderjährig geflüchtet sind und nach dem Clearing weiterhin Betreuung benötigen



[www.maedchenhaus-bielefeld.de](http://www.maedchenhaus-bielefeld.de)

## Angebot

### Ambulant Betreutes Wohnen

Bei diesem Angebot werden Mädchen/junge Frauen in der eigenen Wohnung über Fachleistungsstunden betreut.

### Sonstige Betreute Wohnform

Bei diesem Angebot werden Mädchen/junge Frauen in, vom Mädchenhaus Bielefeld angemieteten, Wohnungen über Fachleistungsstunden betreut. Dies bietet sich insbesondere an, wenn die Anmietung einer Wohnung aufgrund des Alters oder anderer persönlicher Umstände noch nicht möglich ist.

Die jungen Frauen können ggf. das Mietverhältnis einer Wohnung z.B. bei Volljährigkeit übernehmen.

### Besonderheiten

- Die Betreuung findet ausschließlich durch Frauen statt.
- Es wird interkulturell mit den Mädchen und jungen Frauen gearbeitet.
- Es werden individuelle Lösungen für die Mädchen und jungen Frauen gesucht und gefunden.
- Es wird ressourcenorientiert gearbeitet.
- Die Mädchen und jungen Frauen werden empowert und in ihrer Selbstwirksamkeit gestärkt.
- Die verschiedenen Fachangebote des Mädchenhauses können die Hilfe ergänzen.

0521.17 88 13